



najciekawszeprojekty.pl

Zadzwoń do konsultanta
85 743 82 77

Czekamy na Ciebie
pn.-pt. 8.00-16.00

5002119

Zamów projekt
najciekawszeprojekty.pl

bok@najciekawszeprojekty.pl



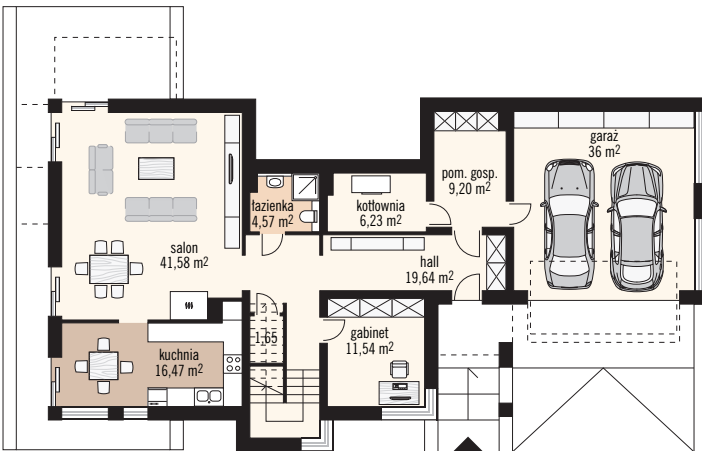
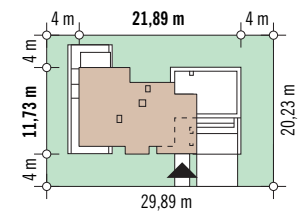
pow. użytkowa 179,89 m²	+ garaż 36,00 m ² + pom. gosp. 9,20 m ² + kotłownia 6,23 m ²	stan surowy zamknięty:	cena za projekt:
		zapytaj	zapytaj

Dom jednorodzinny, piętrowy dla 4-osobowej rodziny. Utrzymany w stylu modernizmu polskiego, przeznaczony na tereny miejskie. W części parterowej wydzielono strefę dzienną. W jednej przestrzeni znajduje się kuchnia, jadalnia i pokój dzienny z kominkiem, a osobno gabinet, składzik i łazienka. Na parterze znajduje się również kotłownia na paliwo stałe, pom. gospodarcze i garaż dwustanowiskowy.

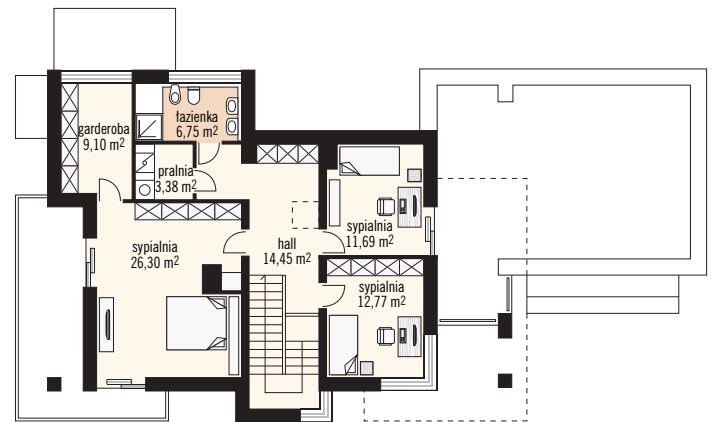
proponując rozwiązania materiałowych	dach:	stropodach 2%
	elewacje:	tynek akrylowy
	strop:	żelbetowy
	ściany:	wewnętrzne: murowane
		zewnątrzne: pustak o gr. 29 cm + styropian gr. 15 cm

pow. zabudowy:	201,05 m ²
wys. bud.:	7,00 m
kubatura:	637,50 m ³

minimalne wymiary działki:
29,89 x 20,23 m



parter:
146,88 m²



poddasze:
84,44 m²

