



najciekawszeprojekty.pl

Zadzwoń do konsultanta
85 743 82 77

Czekamy na Ciebie
pn.-pt. 8.00-16.00

5002119

Zamów projekt
najciekawszeprojekty.pl

bok@najciekawszeprojekty.pl



pow. użytkowa **177,30 m²** + piwnica 70,55 m²

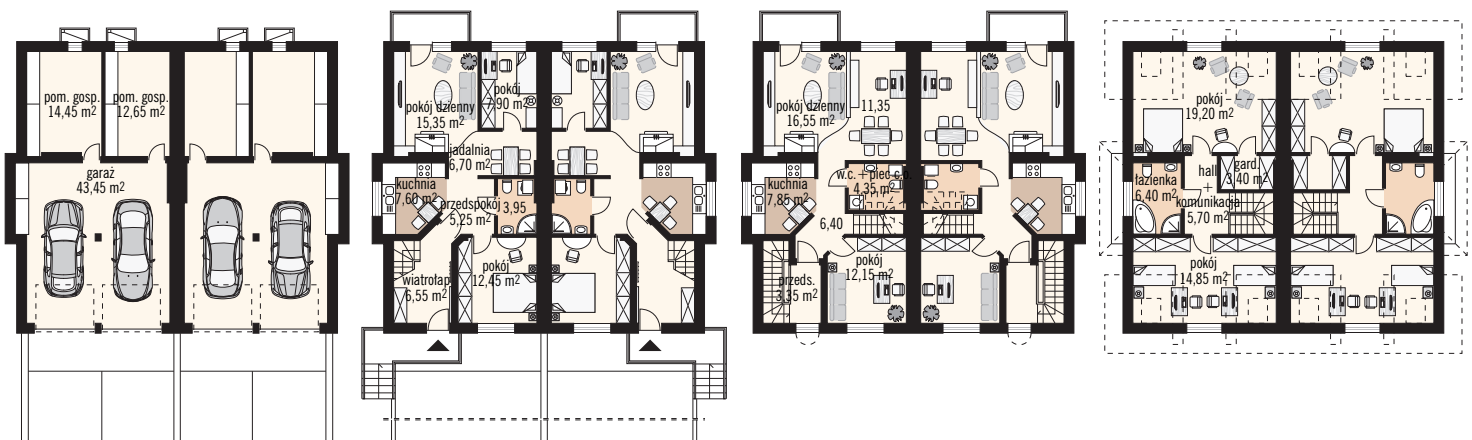
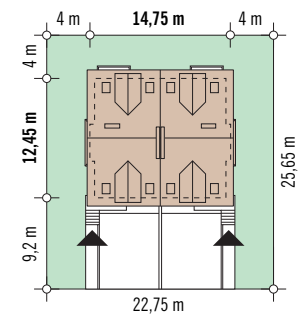
stan surowy zamknięty:
zapytaj

cena za projekt:
zapytaj

Dom bliźniaczy, czterorodzinny, piętrowy, z poddaszem użytkowym, podpiwniczony. Garaże na samochody usytuowano w części podziemnej budynku. Tam też przewidziano pomieszczenia gospodarcze dla domowników. Mieszkanie na parterze jest jednokondygnacyjne, a na piętrze ma też użytkowe poddasze. Poniższe dane dotyczą jednego segmentu.

propozycje rozwiązań materiałowych	dach: dachówka cementowa, pow. 145,8 m ² , kąt nachylenia 35°	pow. zabudowy: 88,90 m ² wys. bud.: 11,96 m kubatura: 1040,90 m ³
	elewacje: tynk	
	strop: gęstożebrowy	
	ściany: wewnętrzne: murowane zewnątrzne: pustak ceramiczny 30 cm + ocieplenie (styropianem lub wełną mineralną)	

minimalne wymiary działki:
22,75 x 25,65 m



piwnica:



parter:



piętro:



poddasze:

