



najciekawszeprojekty.pl

Zadzwoń do konsultanta  
**85 743 82 77**

Czekamy na Ciebie  
pn.-pt. 8.00-16.00

5002119

Zamów projekt  
najciekawszeprojekty.pl

bok@najciekawszeprojekty.pl



pow. użytkowa **138,02 m<sup>2</sup>** + garaż 23,12 m<sup>2</sup>  
+ pom. gosp. 4,19 m<sup>2</sup>  
+ kotłownia 4,56 m<sup>2</sup>

stan surowy zamknięty:

cena za projekt:

zapytaj

zapytaj

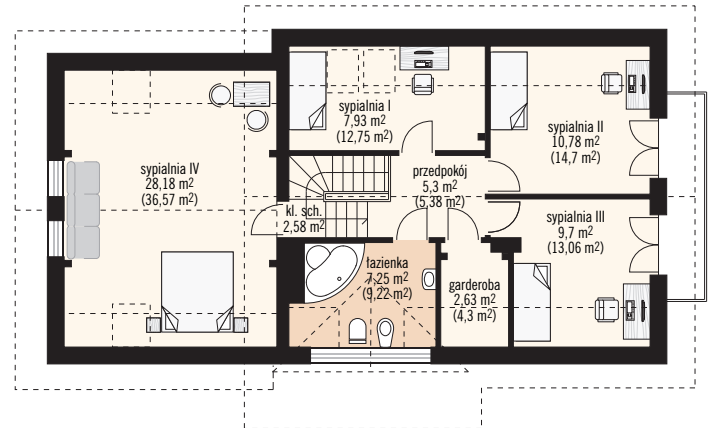
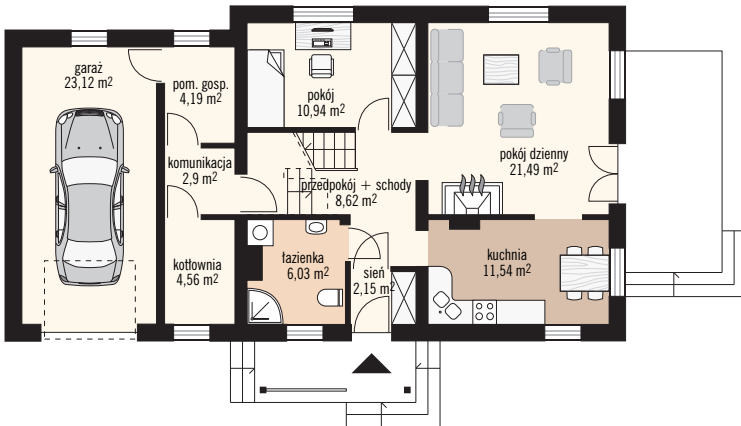
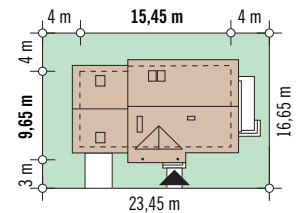
Dom jednorodzinny, wolno stojący, z rozbudowaną częścią gospodarczą (garaż, kotłownia, pomieszczenie gospodarcze) przybudowaną do północnej ściany. Niewątpliwie atuty projektu to dodatkowy pokój na parterze i wygodnie rozwiązana część nocna na poddaszu. Prosta architektura i oszczędny detal gwarantują ekonomiczność budowy.

proponuje rozwiązania materiałowych

**dach:** więźba drewniana, ciesielska, dachówka ceram., pow. 224 m<sup>2</sup>, kąt nachylenia 40°  
**elewacje:** tynk strukturalny, mineralny  
**strop:** monolityczny, żelbetowy  
**ściany:** wewnętrzne: pustak ceramiczny  
zewewnętrzne: dwuwarstwowe z pustaków ceramicznych gr. 29 cm, izolacja 12 cm

pow. zabudowy: 130,20 m<sup>2</sup>  
wys. bud.: 7,01 m  
kubatura: 739,08 m<sup>3</sup>

minimalne wymiary działki:  
23,45 x 16,65 m



parter:  
95,54 m<sup>2</sup>

poddasze:  
74,35 m<sup>2</sup> (98,56 m<sup>2</sup>)

