



najciekawszeprojekty.pl

Zadzwoń do konsultanta
85 743 82 77

Czekamy na Ciebie
pn.-pt. 8.00-16.00

5002119

Zamów projekt
najciekawszeprojekty.pl

bok@najciekawszeprojekty.pl

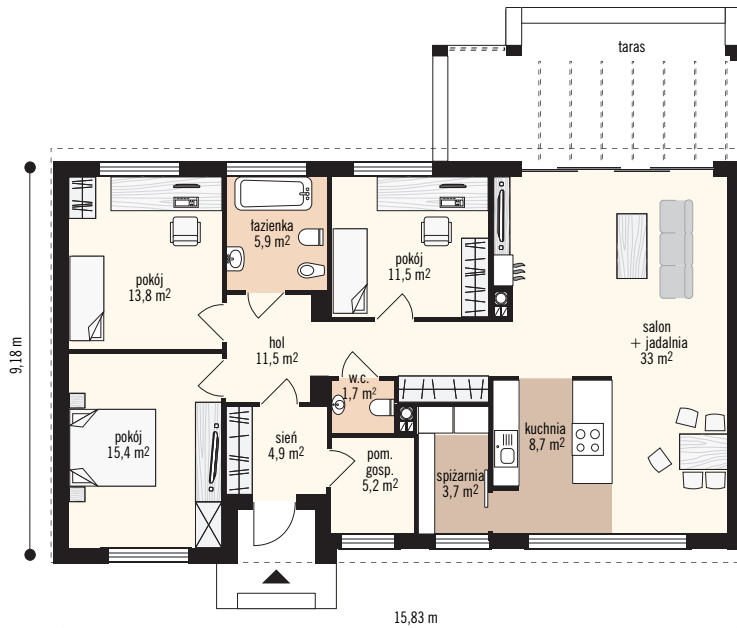
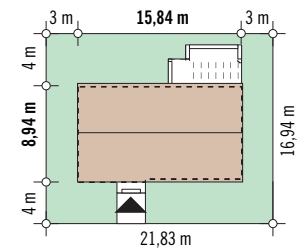


pow. użytkowa 112,80 m²	stan surowy zamknięty:	cena za projekt:
	zapytaj	zapytaj

Projekt niewielkiego i, co ważne, taniego w realizacji, nowoczesnego domu parterowego z dwuspadowym dachem. Prosta, nowoczesna konstrukcja pozwoli na szybką i ekonomiczną budowę. Drewniane elementy elewacji wzbogacą jego walory estetyczne i dodadzą uroku. Pomieszczenia zostały usytuowane na planie prostokąta. Wejście do domu zaakcentowane wnęką, prowadzi nas do sieni, obok której znajduje się spore pomieszczenie gospodarcze.

proponowane rozwiązania materiałowych	dach:	dachówka ceramiczna lub blachodachówka, kąt nachylenia 28°	pow. zabudowy: 142,00 m ² wys. bud.: 5,95 m kubatura: 320,00 m ³
	elewacje:	tynek	
	strop:	gęstożebrowy	
	ściany:	wewnętrzne: murowane zewnątrzne: murowane (ceramika, gazobeton)	

minimalne wymiary działki:
21,84 x 16,94 m



parter:
112,8 m²

